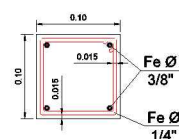


MOJON DE SECCION CUADRADA



1. LOS MOJONES DEBERAN TENER LA ARMADURA PRINCIPAL DE FE Ø 3/8" Y ESTRIBOS CADA 0.20 m DE Ø 1/4", DEBIDAMENTE VIBRADOS.
2. EL HORMIGON DEBERÁ TENER UNA RESISTENCIA A LA COMPRESIÓN MÍNIMA DE 210 kg/cm² EN 28 DIAS Y DOSIFICACIÓN 1:2:3.
3. EL PLANTADO DE LOS MOJONES DEBERÁ TENER COMO PROFUNDIDAD MÍNIMA 0,50 m.



Y.P.F.B.

GERENCIA NACIONAL DE REDES Y DUCTOS

Plano tipo:

MOJONES DE SEÑALIZACION PARA RED PRIMARIA

FECHA DE EJECUCION:

PLANO

FECHA: ABRIL DE 2012

APROBADO:

ESCALA:
S/E